

雨・風はもちろん、移設・振動にも強い頑丈な仮設ユニット

アンテナハウスCAF

パネルユニット構造により、**単棟・連棟・2階建**が自由自在

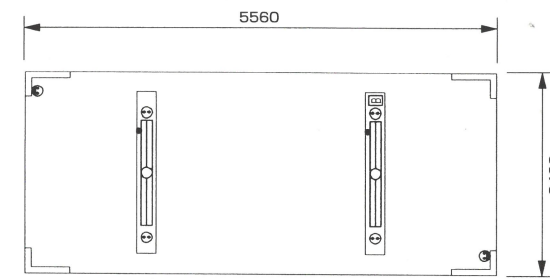


- 美観、そして居住性もさらにアップ。
- 各種オプションも揃っております。
- 用途によりレイアウト変更も容易です。

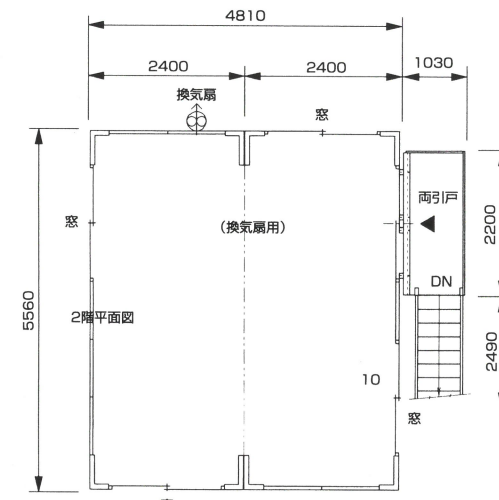


—— 豊かな暮らしにそっとお手伝い ——

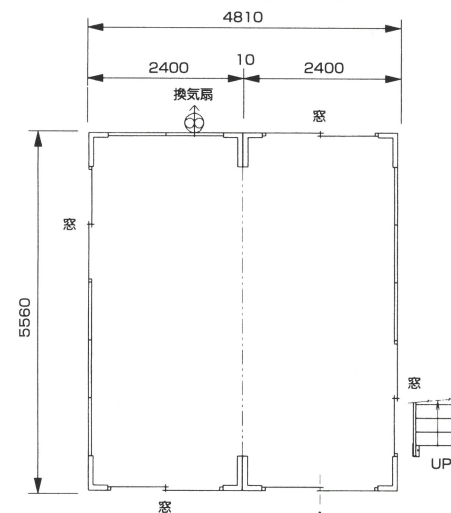
■CFA402 (標準仕様)



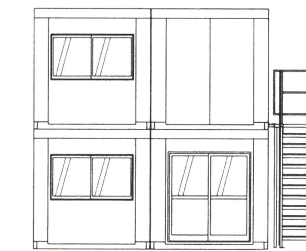
■2連棟2階建



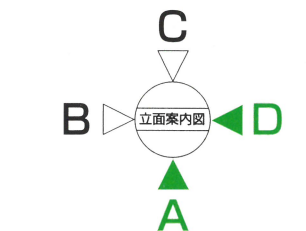
2階平面図



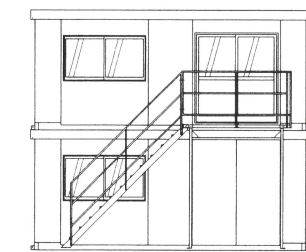
1階平面図



A立面図



B立面図



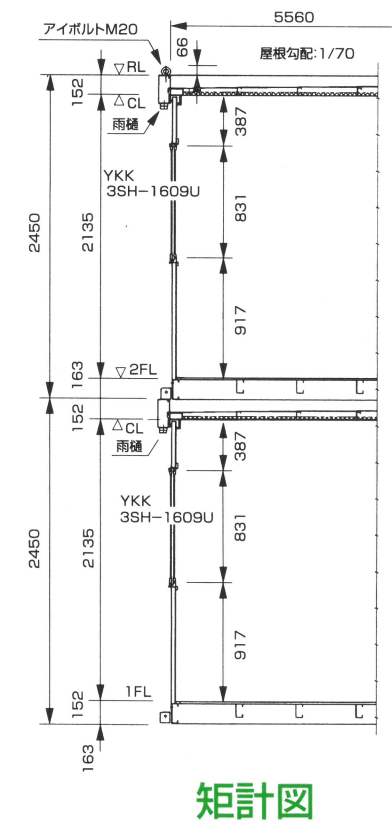
C立面図



D立面図

■仕上表

屋根	外板: カラー鉄板瓦棒葺0.5t 野地板: 合板2.5t
天井	天井材: 化粧紙合板2.5t 断熱材: グラスウール25t
床	紙張材: 塩ビ平マット1.0t 下地材: 耐水合板12t
壁パネル	外板: エンボスカラー鉄板0.27t 断熱材: 硬質発泡ポリウレタン40t 内板: 化粧紙合板2.5t
建具	両引戸: YKK3TH-1618 窓: YKK3SH-1609U
電気	ブレーカー: NFB20A 蛍光灯: 40Wダブル(プルスイッチ付)×2 コンセント: 2口×6 換気扇: 20cm径



矩計図

*この諸元仕様はお断りなく変更することがあります。
ご利用上の注意 吊り上げは4点吊り、固定アンカーボルト又はトラワイヤー等をご利用ください。
*印刷物のため実際の色と異なって見えることがあります。
*本カタログ内の写真には、オプションが含まれているものがあります。

総発売元

仮設機材工業株式会社

山形県酒田市こがね町1丁目22-12
TEL.0234-23-1419 FAX.0234-23-1421

製造元

アンテナハウスCAF

a member of Subaru Group
富士重工ハウス株式会社

<http://www.fhc-house.co.jp/>

〒372-0057 群馬県伊勢崎市末広町100
TEL 0270-26-5121 FAX 0270-23-0211

このカタログは2013年11月発行です。